

WE BURN - Tal R: "We Burn", 2 x 2 m. 2001.

Irriterende god kunst

Tal R udstiller på Horsens Kunstmuseum. Hans kunst lader ikke én kold og ligeglad.

KUNST

AF LINE HELENA BAK

Horsens Kunstmuseum:
Tal R:
IKE OG ANCHER
Til 14. april

■ Had eller kærlighed. Sådan er det med Tal R's kunst. Der er ikke nogen blød mellemvej, enten afskyr man hans værker, eller også bliver man dybt forelsket i dem.

Første gang, jeg så den unge, danske kunstnerkommet Tal R's værker, blev jeg død-irriteret, på grænsen til det harmdirrende: »Hvad pokker bilder den kunstnerspire sig ind - sådan at sammenstykke en masse forskelligartede billeder til en mærkelig gul-lash-suppered? Hvad skal det betyde?»

Men der var alligevel noget, der fangede mig. Tal R's kunst lader ikke én kold og ligeglad, tværtimod tირres man så meget, at man til sidst prøver at finde ud af, hvordan det hænger sammen. Pludselig en dag, "pling", så åbenbares hans værker og man forstår, hvorfor han er blevet omtalt som vor tids mest lovende kunstner herhjemme.

Kræver tid

Som al god kunst kræver Tal R's værker tid, LANG tid.

Man skal tage sig god tid til at lade sig omslutte af værkerne, tage sig tid til at fordybe i værkerne. Det lyder jo umiddelbart nok, men Tal R's værker er krævende. De fordrer virkelig noget af beskueren, noget så banalt som fanta-

si. Fantasi til at tænke ud, ud over sig selv og tænke sig ind, i en grænseløs billedverden.

Tal R har før udstillet på Horsens Kunstmuseum og er nu tilbage med en stor enmandsforestilling af 2 x 2 meter malerier skabt i perioden 1999 til 2001, plus en stor "tunnel"-installation med titlen "Uddannelsens" fra i år. I installationen, som meget symbolsk fungerer som en indgangsportal til udstillingen, finder vi hemmelighederne bag Tal R's kunst. Her kan man bladere i og gå på jagt efter betydninger og motiver i hans billedverden:

OBS-foldere, billeder fra New Age-magasiner, private fotografier, hessian og jernbanefløj, Madonna i Cowgirltøj og så alle de sorte huller, antydninger af uendeligheden, det hinsides.

Virkelighedsnær

Tal R's malerier virker ved første øjekast kaotiske, kiksede og kejtede, men som han selv udtaler i kataloget, er hans malerier "...udført med en omhu som en teenagepige, der lægger makeup før hun skal i klubben".

Der er slet ikke tale om ekspressive udladninger á la 1980'ernes "unge vilde", selvom det måske kunne se sådan ud. Tal R's malerier er langt mere karske og livsnære, end man skulle tro.

Alle hans malerier er tredelte og den vandrette streg for neden indikerer, at "her er jorden". I midten udspiller billedets drama sig, men altid et drama som på én eller anden måde har afsæt i virkeligheden.

I "Ike og Ancher", udstillingens titelbillede, sætter Tal R, Ike Turner (som var gift med den berømte Tina) og Anna Ancher (gift med den berømte Michael) stævne: Tyrannen møder

den undertrykte og sammen hvirvles og suges de ind mod billedets centrum og forsvinder.

Et maleri som "Ike og Ancher" domineres stadig af det velkendte Tal R'ske kaos, men i nogle af hans seneste billeder, for eksempel "We Burn", "Downhill" og "Back to Egypt" alle fra 2001, aner man en ny drejning i Tal R's kunst. Han er begyndt at arbejde med, hvad han selv kalder for "tape-teknik", for at opnå de meget lige kanter og et mere forenklet billedudtryk.

Superb!

Tal R's billeder er kryptiske uden at være mystiske, enkle uden at være simple, flertydige uden at være tågede, smukke uden at være pæne.

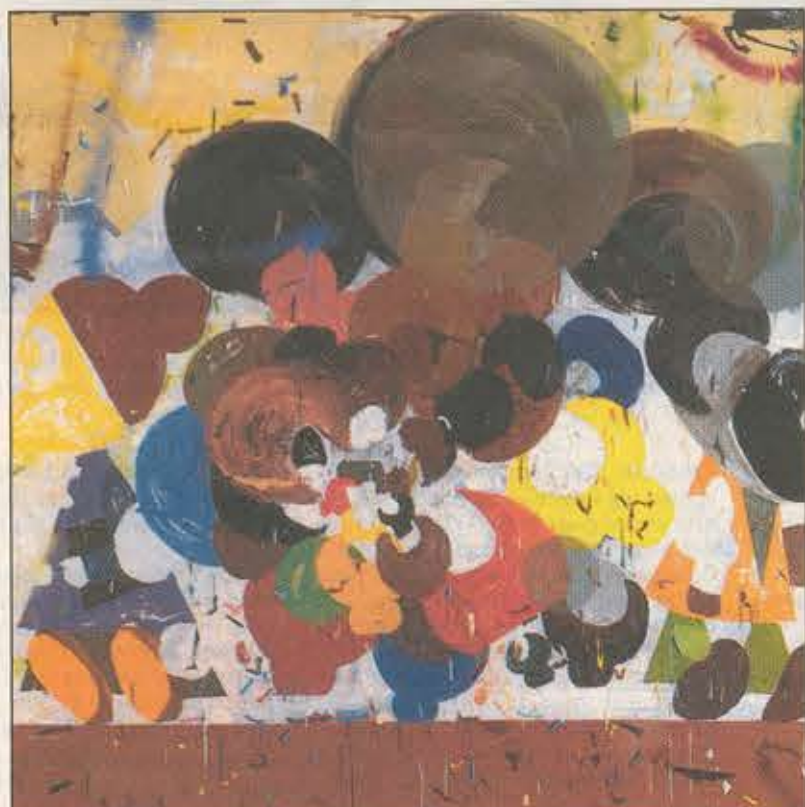
Man kan falde dybt ind i Tal R's univers, så langt ned, at det kan være svært at komme ud igen.

Værdig arvtager

Jeg kan ikke dy mig for her til sidst at sammenligne Tal R's kunst med en anden stor dansk kunstners, nemlig Per Kirkebys. Der er utrolig mange ligheder mellem Tal R's store, kvadratiske 2 x 2 m. malerier og Kirkebys 122 x 122 cm. masonitmalerier fra 1960'erne.

Begge benytter sig af et kolossalt materialemylder, klipper ud og sætter det hele sammen på en ny måde. Begge har således en nonchalant forhold til at "låne" fra kulørte tidsskrifter og andet godt billedmateriale. Både Tal R og Kirkeby indrager selvbiografisk stof i billederne og begge besidder et kolossalt malertalent. Med Tal R har vi altså fået en værdig kandidat til at løfte arven efter Kirkeby.

Med ordentlig støtte og god afsætning er jeg sikker på, at det nok skal lykkes for Tal R.



IKE OG ANCHER - Tal R: "Ike og Ancher", 2 x 2 m. 2001.